

Проектные трапы *EcoGuss* с прижимным фланцем

Матрица заказа / Продукты

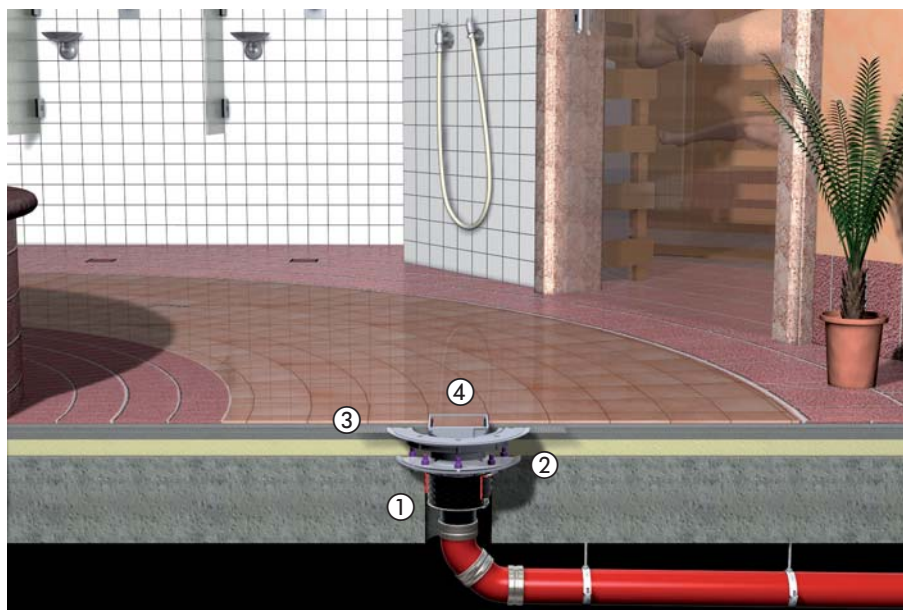
Корпус	Насадка																												
<p><b>EcoGuss</b> прижимным фланцем с извлекаемым сифоном патрубок для SML-труб</p> <table border="1"> <tr><td>Ø</td><td>58</td><td>78</td><td>83</td><td>110</td></tr> <tr><td>B</td><td>245</td><td>134</td><td>134</td><td>148</td></tr> <tr><td>H</td><td>120</td><td>107</td><td>106</td><td>90</td></tr> </table> <table border="1"> <tr><td>Ø</td><td>58</td><td>78</td><td>83</td><td>110</td></tr> <tr><td>H</td><td>100</td><td>110</td><td>110</td><td>110</td></tr> </table>	Ø	58	78	83	110	B	245	134	134	148	H	120	107	106	90	Ø	58	78	83	110	H	100	110	110	110	<p><b>Насадка из АБС с прижимным фланцем и гидроизоляционным полотном</b></p> <p><b>с решеткой с прорезями 138 x 138 мм и рамкой из нержавеющей стали AISI 304, класс L 15 резьбовое соединение</b></p> <p>Арт. # <b>48 963</b></p>	<p><b>Насадка из АБС с прижимным фланцем и гидроизоляционным полотном</b></p> <p><b>с декоративной решеткой Kessel 120 x 120 мм и рамкой из нержавеющей стали AISI 304, класс L 15 система Look &amp; Lift</b></p> <p>Арт. # <b>48 904</b></p>	<p><b>Насадка из АБС</b></p> <p><b>с декоративной решеткой Kessel 120 x 120 мм и рамкой из нержавеющей AISI 304, класс L 15 система Look &amp; Lift</b></p> <p>Арт. # <b>48 201</b></p>	<p><b>Насадка из АБС</b></p> <p><b>с решеткой с прорезями 138 x 138 мм и рамкой из нержавеющей стали AISI 304, класс L 15 резьбовое соединение</b></p> <p>Арт. # <b>48 950</b></p>
Ø	58	78	83	110																									
B	245	134	134	148																									
H	120	107	106	90																									
Ø	58	78	83	110																									
H	100	110	110	110																									
<p>Ø 58</p> <p>горизонтальный выход Арт. # <b>48 558</b></p> <p>вертикальный выход Арт. # <b>48 658</b></p>	<p><b>Комплект трапа, содержащий корпус и насадку с решеткой</b></p>																												
<p>Ø 78</p> <p>горизонтальный выход Арт. # <b>48 578</b></p> <p>вертикальный выход Арт. # <b>48 678</b></p>	<p><b>48 578.51</b></p>	<p><b>48 578.53</b></p>	<p><b>48 578.63</b></p>	<p><b>48 578.11</b></p>																									
<p>Ø 83</p> <p>горизонтальный выход Арт. # <b>48 583</b></p> <p>вертикальный выход Арт. # <b>48 683</b></p>	<p><b>48 583.51</b></p>	<p><b>48 583.53</b></p>	<p><b>48 583.63</b></p>	<p><b>48 583.11</b></p>																									
<p>Ø 110</p> <p>горизонтальный выход Арт. # <b>48 511</b></p> <p>вертикальный выход Арт. # <b>48 611</b></p>	<p><b>48 511.51</b></p>	<p><b>48 511.53</b></p>	<p><b>48 511.63</b></p>	<p><b>48 511.11</b></p>																									

Дополнительные варианты продукции и аксессуары смотрите модульную систему на стр. 146 - 149



EN 1253

## Пример установки *Ecoguss*



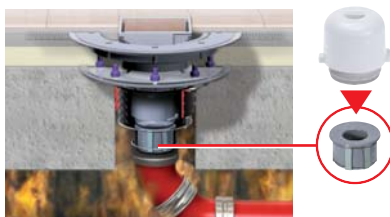
Напольный трап *Ecoguss* ①, собирает и сбрасывает сточные воды с участка здания. Нижний слой гидроизоляционной пленки, которая обеспечивает защиту от давления воды снизу, соединена с корпусом трапа при помощи установленного пресс-фанца ②. Верхний слой гидроизоляции служит уплотнением от проникающих вод и соединен с тонким фланцем ③ трапа. Единственным видимым элементом является крышка трапа ④, которая может быть покрыта плиткой и полностью влиться в структуру полового покрытия.

## Пожарная безопасность - без компромиссов

Междуэтажные трапы имеют решающее значение при распространении огня в здании. Трапы серии *Practicus* в комбинации с элементом противопожарной защиты соответствуют всем требованиям пожарной безопасности с классом огнестойкости R 120.

### ■ Определяющим фактором является класс огнестойкости, а не класс строительного материала!

Трапы серии *Ecoguss* с вертикальным отводом специально сконструированы для применения **противопожарного элемента KESSEL Fire-Kit**, с самым высоким классом огнестойкости - R 120. Как только огонь прикасается нижней части трапа *Ecoguss*, противопожарный элемент расширяется и полностью закрывает отверстие и предотвращает этим распространения огня и дыма в расположенном на этаже выше помещении.



### ■ **Quick-Fit** - уплотнительная манжета с интегрированной противопожарной защитой классом огнестойкости R 120.

Дополнительным элементом противопожарной защиты является уплотнительная манжета **KESSEL Quick-Fit с интегрированной огнезащитой**.

Уплотнительная манжета заполняет пространство между корпусом трапа и перекрытием, что ускоряет и упрощает монтаж трапов. В случае пожара, интегрированный противопожарный элемент расширяется и полностью закрывает отверстие и предотвращает этим распространения огня и дыма в расположенном на этаже выше помещении.



## Профессиональные преимущества

- **Металлический композиционный материал**  
Metallic properties but still non corrosive and non-conductive (**no electrical grounding necessary!**)
- **Сотовая структура**  
для идеальной связи.
- **Высокая термостойкость материала**  
Кратковременно до 400 ° C, возможна обработка горячим битумом в соответствии с DIN 18195.
- **С патрубком для SML**  
Подсоединение к трубам SML в соответствии с EN 877 с размерами Ø 58, 78, 110 и Ø 83!  
Нет необходимости в переходниках.
- **Звукоизоляция**
  - Звукопоглощающий материал
  - Для повышения степени звукоизоляции в соответствии с DIN 4109 <30 дБ (A).
- **Гибкая насадка**  
вращаемая, наклоняемая и регулируемая по высоте.
- **Химическая стойкость**  
Чрезвычайная устойчивость к воздействию кислот и щелочей, содержащихся в загрязненных сточных водах.
- **Непревзойденная гигиена**  
Эффект самоочистки, благодаря перманентной коррозионной стойкости материала и гладкой поверхности.
- **Lock & Lift**  
Трапы серии *Ecoguss* могут быть скомбинированы решетками с интегрированной системой *Lock & Lift*. Это позволяет легкое удаление и запираение решетки. Время на очистку трапа снижается приблизительно на 70 процентов по сравнению с решетками фиксируемые обычным образом, двумя винтами. Кроме этого, система *Lock & Lift* обеспечивает защиту от вандализма и кража.