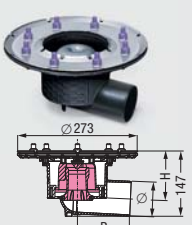
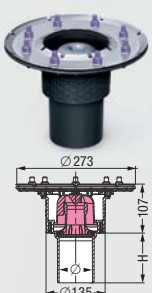
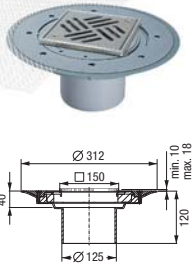
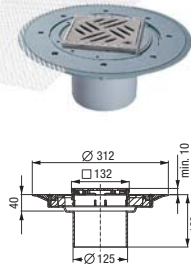

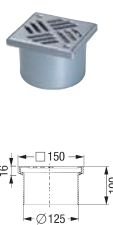


Проектные трапы *Ecoguss* с уплотнительным пресс-фланцем

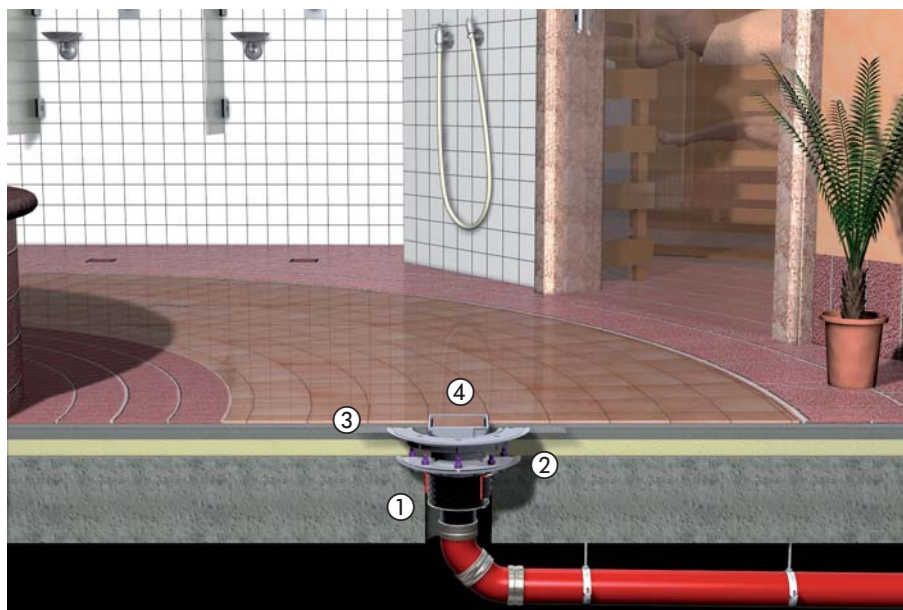
Матрица заказа / Продукты

Корпус	Насадка																												
<p><b>Ecoguss</b> с уплотнительным пресс-фланцем с извлекаемым сифоном патрубком для SML-труб</p>  <table border="1"> <tr><td>Ø</td><td>58</td><td>78</td><td>83</td><td>110</td></tr> <tr><td>B</td><td>245</td><td>134</td><td>134</td><td>148</td></tr> <tr><td>H</td><td>120</td><td>109</td><td>108</td><td>92</td></tr> </table>  <table border="1"> <tr><td>Ø</td><td>58</td><td>78</td><td>83</td><td>110</td></tr> <tr><td>H</td><td>100</td><td>110</td><td>110</td><td>110</td></tr> </table>	Ø	58	78	83	110	B	245	134	134	148	H	120	109	108	92	Ø	58	78	83	110	H	100	110	110	110	<p><b>Насадка из АБС с прижимным фланцем и гидроизоляционным полотном</b></p>  <p>с решеткой с прорезями 138 x 138 мм и рамкой из нержавеющей стали AISI 304, класс L 15 резьбовое соединение</p> <p>Арт. # 48 963</p>	<p><b>Насадка из АБС с прижимным фланцем и гидроизоляционным полотном</b></p>  <p>с декоративной решеткой <i>Kessel</i> 120 x 120 мм и рамкой из нержавеющей стали AISI 304, класс L 15 система <i>Look &amp; Lift</i></p> <p>Арт. # 48 904</p>	<p><b>Насадка из АБС</b></p>  <p>с декоративной решеткой <i>Kessel</i> 120 x 120 мм и рамкой из нержавеющей стали AISI 304, класс L 15 система <i>Look &amp; Lift</i></p> <p>Арт. # 48 201</p>	<p><b>Насадка из АБС</b></p>  <p>с решеткой с прорезями 138 x 138 мм и рамкой из нержавеющей стали AISI 304, класс L 15 резьбовое соединение</p> <p>Арт. # 48 950</p>
	Ø	58	78	83	110																								
B	245	134	134	148																									
H	120	109	108	92																									
Ø	58	78	83	110																									
H	100	110	110	110																									
<p>Ø 58</p> <p>горизонтальный выход Арт. # 48 758</p> <p>вертикальный выход Арт. # 48 858</p> <p>Ø 78</p> <p>горизонтальный выход Арт. # 48 778</p> <p>вертикальный выход Арт. # 48 878</p> <p>Ø 83</p> <p>горизонтальный выход Арт. # 48 783</p> <p>вертикальный выход Арт. # 48 883</p> <p>Ø 110</p> <p>горизонтальный выход Арт. # 48 711</p> <p>вертикальный выход Арт. # 48 811</p>	<p>Комплект трапа, содержащий корпус и насадку с решеткой</p>																												
	48 758.51	48 758.53	48 758.63	48 758.11																									
	48 858.51	48 858.53	48 858.63	48 858.11																									
	48 778.51	48 778.53	48 778.63	48 778.11																									
	48 878.51	48 878.53	48 878.63	48 878.11																									
	48 783.51	48 783.53	48 783.63	48 783.11																									
	48 883.51	48 883.53	48 883.63	48 883.11																									
	48 711.51	48 711.53	48 711.63	48 711.11																									
	48 811.51	48 811.53	48 811.63	48 811.11																									

Дополнительные варианты продукции и аксессуары смотрите модульную систему на стр. 146 - 149



EN 1253

Пример установки *Ecoguss*

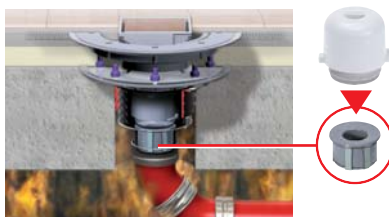
Напольный трап *Ecoguss* ①, собирает и сбрасывает сточные воды с участка здания. Нижний слой гидроизоляционной пленки, которая обеспечивает защиту от давления воды снизу, соединена с корпусом трапа при помощи установленного пресс-фанца ②. Верхний слой гидроизоляции служит уплотнением от проникающих вод и соединен с тонким фланцем ③ трапа. Единственным видимым элементом является крышка трапа ④, которая может быть покрыта плиткой и полностью влиться в структуру полового покрытия.

## Пожарная безопасность - без компромиссов

Междуэтажные трапы имеют решающее значение при распространении огня в здании. Трапы серии *Practicus* в комбинации с элементом противопожарной защиты соответствуют всем требованиям пожарной безопасности с классом огнестойкости R 120.

- **Определяющим фактором является класс огнестойкости, а не класс строительного материала!**

Трапы серии *Ecoguss* с вертикальным отводом специально сконструированы для применения **противопожарного элемента KESSEL Fire-Kit**, с самым высоким классом огнестойкости - R 120. Как только огонь прикасается нижней части трапа *Ecoguss*, противопожарный элемент расширяется и полностью закрывает отверстие и предотвращает этим распространения огня и дыма в расположенном на этаже выше помещении.



- **Quick-Fit** - уплотнительная манжета с интегрированной противопожарной защитой классом огнестойкости R 120.

Дополнительным элементом противопожарной защиты является уплотнительная манжета **KESSEL Quick-Fit с интегрированной огнезащитой**.

Уплотнительная манжета заполняет пространство между корпусом трапа и перекрытием, что ускоряет и упрощает монтаж трапов. В случае пожара, интегрированный противопожарный элемент расширяется и полностью закрывает отверстие и предотвращает этим распространения огня и дыма в расположенном на этаже выше помещении.



## Профессиональные преимущества

- **Металлический композиционный материал**  
Metallic properties but still non corrosive and non-conductive (**no electrical grounding necessary!**)
- **Сотовая структура**  
для идеальной связи.
- **Высокая термостойкость материала**  
Кратковременно до 400 ° C, возможна обработка горячим битумом в соответствии с DIN 18195.
- **С патрубком для SML**  
Подсоединение к трубам SML в соответствии с EN 877 с размерами Ø 58, 78, 110 и Ø 83!  
Нет необходимости в переходниках.
- **Звукоизоляция**
  - Звукопоглощающий материал
  - Для повышения степени звукоизоляции в соответствии с DIN 4109 <30 дБ (A).
- **Гибкая насадка**  
вращаемая, наклоняемая и регулируемая по высоте.
- **Химическая стойкость**  
Чрезвычайная устойчивость к воздействию кислот и щелочей, содержащихся в загрязненных сточных водах.
- **Непревзойденная гигиена**  
Эффект самоочистки, благодаря перманентной коррозионной стойкости материала и гладкой поверхности.
- **Lock & Lift**  
Трапы серии *Ecoguss* могут быть скомбинированы решетками с интегрированной системой *Lock & Lift*. Это позволяет легкое удаление и запираение решетки. Время на очистку трапа снижается приблизительно на 70 процентов по сравнению с решетками фиксируемые обычным образом, двумя винтами. Кроме этого, система *Lock & Lift* обеспечивает защиту от вандализма и кража.