



Отсканируйте этот QR-код для  
 непосредственного просмотра  
 соответствующего видеоролика продукта.

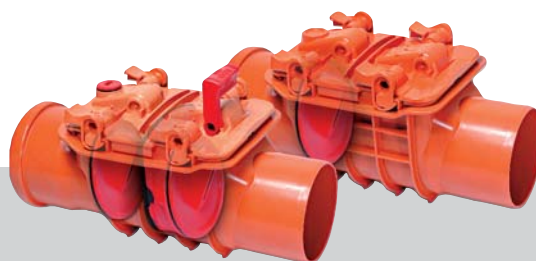


# Staufix - успешный оригинал



Оригинал от KESSEL - предотвращает затопления и защищает от грызунов в подвальных помещениях.

Индивидуальная защита санитарных приборов, как душ, раковины, стиральные машинки, борта которых находятся ниже уровня ближайшего смотрового колодца.



Обратные клапаны **Staufix** Ø 100 - 200  
 для сточных вод

## КРИТЕРИИ ВЫБОРА

### ОБРАТНЫЕ КЛАПАНЫ **Staufix** Ø 50 - 200

<b>Staufix</b>	Арт.# 71...	Арт.# 72...	Арт.# 73...	Ø 50/ Ø 75
Установка в бетонный пол?	✓	✓	✓	
На открытой трубе?	✓	✓	✓	✓
Защита отдельных приборов?				✓
Центральная защита нескольких стоков?	✓	✓	✓	
Закрываемый вручную?		✓	✓	✓
Кол-во заслонок	1	1	2	2
Для сточных вод с содержимым?		✓*	✓*	
Тип	Тип 0	Тип 1	Тип 2	Тип 2
Продукт см. стр.	38	38	38	40

\*Проверьте нормативные требования вашей страны перед применением соответствующего обратного клапана



Обратные клапана **Staufix** Ø 50 / Ø 75, **Staufix Сифон** Ø 50  
 для безфекальных сточных вод

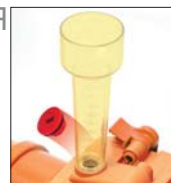
**ОБСЛУЖИВАНИЯ БЕЗ  
 ИНСТРУМЕНТА**

разблокирование и удаление крышки вручную



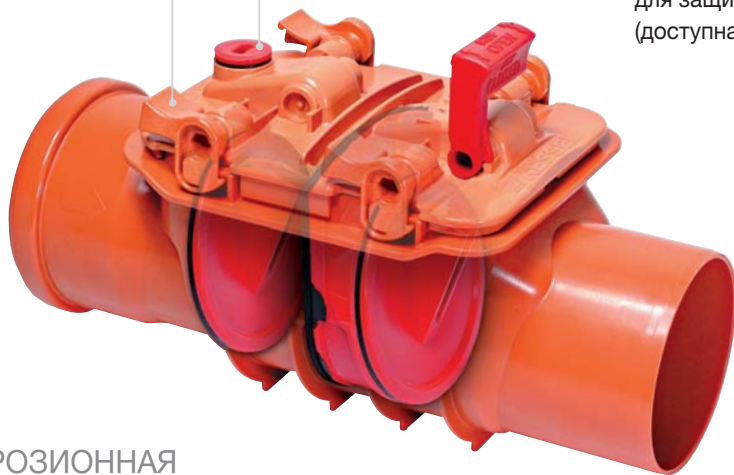
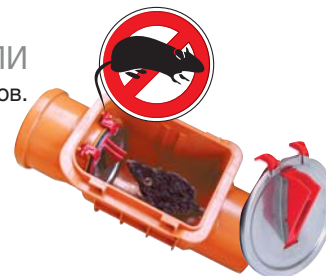
**ПРОВЕРКА ДАВЛЕНИЯ**

Быстро и легко. Удали робку,  
 винт воронка .... и проверь!



**ЗАСЛОНКА ИЗ  
 НЕРЖАВЕЮЩЕЙ СТАЛИ**

для защиты от крыс и грызунов.  
 (доступна как аксессуар)!



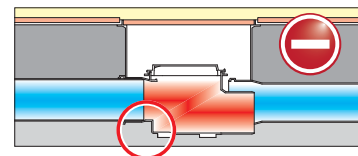
**КОРРОЗИОННАЯ  
 СТОЙКОСТЬ**

Вся конструкция из ABS -  
 нет металла, нет коррозии

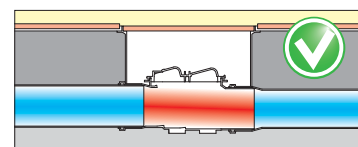


**ОПТИМАЛЬНО ДЛЯ  
 РЕКОНСТРУКЦИИ**

Бесступенчатая конструкция для  
 легкой установки



*Staufix* имеет максимальный  
 угол уклона 7 мм



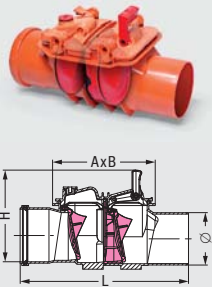
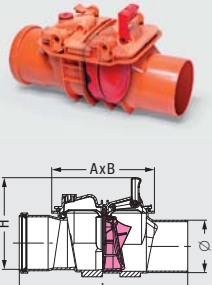
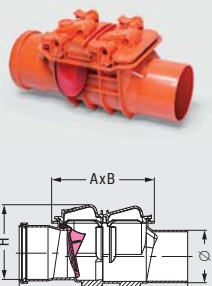
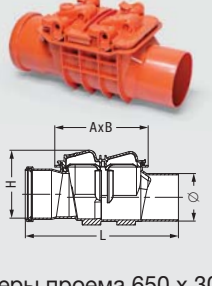
**2-КОМПОНЕНТНАЯ  
 ТЕХНОЛОГИЯ ПРОИЗВОДСТВА**

уплотнительные прокладки с заслонками.  
 Нет больше утерянных и неправильно  
 установленных прокладок gaskets.



**Staufix** для установки на открытом трубопроводе

Продукты

Изображение	Описание	Внешний диаметр Ø мм	Артикул #
 <p>изображен вариант <b>1</b></p> <p>Размеры проема 650 x 300 мм</p>	<p><b>Обратный клапан Staufix с двумя заслонками</b> <b>1</b> изготовлен из полимера Ø... <b>с аварийным затвором</b></p> <p><b>1</b> с двумя полимерными заслонками <b>2</b> с одной полимерной заслонкой и одной с шитом из нержавеющей стали для защиты от грызунов (версия R) <b>2</b></p> <p>Две самозакрывающиеся заслонки, одна из которых может быть заблокирована вручную в качестве аварийного затвора. Ввод/отвод предназначен для соединения с трубами и ПВХ или ПП в соответствии с EN 1566-1.</p> <p>Ø 110 L: 355 H: 180+25 AxB: 205 x 155 мм Ø 125 L: 405 H: 240+40 AxB: 270 x 200 мм Ø 160 L: 450 H: 240+40 AxB: 270 x 200 мм Ø 200 L: 530 H: 278+50 AxB: 353 x 248 мм</p> <p>☪ ☪ EN 13564 Тип 2</p>	<p>Ø 110 Ø 125 Ø 160 Ø 200</p> <p>Ø 110 Ø 125 Ø 160</p>	<p><b>73100</b> <b>73125</b> <b>73150</b> <b>73200</b></p> <p><b>73100R</b> <b>73125R</b> <b>73150R</b></p>
 <p>изображен вариант <b>1</b></p> <p>Размеры проема 650 x 300 мм</p>	<p><b>Обратный клапан Staufix с одной заслонкой</b> <b>1</b> изготовлен из полимера Ø... <b>с аварийным затвором</b></p> <p><b>1</b> с одной полимерной заслонкой <b>2</b> с одной заслонкой из нержавеющей стали для защиты от грызунов (версия R) <b>2</b></p> <p>Одна самозакрывающаяся заслонка с возможностью блокирования вручную в качестве аварийного затвора. Ввод/отвод предназначен для соединения с трубами и ПВХ или ПП в соответствии с EN 1566-1.</p> <p>Ø 100 L: 355 H: 180+25 AxB: 205 x 155 мм Ø 110 L: 355 H: 180+25 AxB: 205 x 155 мм Ø 125 L: 405 H: 240+40 AxB: 270 x 200 мм Ø 160 L: 450 H: 240+40 AxB: 270 x 200 мм Ø 200 L: 530 H: 278+50 AxB: 353 x 248 мм</p> <p>☪ ☪ EN 13564 Тип 1</p>	<p>Ø 100 Ø 110 Ø 125 Ø 160 Ø 200</p> <p>Ø 110 Ø 125 Ø 160</p>	<p><b>77100</b> <b>72100</b> <b>72125</b> <b>72150</b> <b>72200</b></p> <p><b>72100R</b> <b>72125R</b> <b>72150R</b></p>
 <p>Размеры проема 650 x 300 мм</p>	<p><b>Обратный клапан Staufix с одной заслонкой</b> изготовлен из полимера Ø... <b>без аварийного затвора</b></p> <p>☐ с одной полимерной заслонкой</p> <p>Одна самозакрывающаяся заслонка.. Ввод/отвод предназначен для соединения с трубами и ПВХ или ПП в соответствии с EN 1566-1.</p> <p>Ø 100 L: 355 H: 170 A x B: 205 x 155 мм Ø 110 L: 355 H: 170 A x B: 205 x 155 мм Ø 125 L: 405 H: 230 A x B: 270 x 200 мм Ø 160 L: 450 H: 230 A x B: 270 x 200 мм Ø 200 L: 530 H: 278 A x B: 353 x 248 мм</p> <p>☪ ☪ EN 13564 Тип 0</p>	<p>Ø 100 Ø 110 Ø 125 Ø 160 Ø 200</p>	<p><b>76100</b> <b>71100</b> <b>71125</b> <b>71150</b> <b>71200</b></p>
 <p>Размеры проема 650 x 300 мм</p>	<p><b>Люк для промывки или очистки</b> изготовлен из полимера Ø... с возможностью расширения до всех вариантов серии Staufix Ввод/отвод предназначен для соединения с трубами и ПВХ или ПП в соответствии с EN 1566-1.</p> <p>Ø 110 L: 355 H: 170 A x B: 205 x 155 мм Ø 125 L: 405 H: 230 A x B: 270 x 200 мм Ø 160 L: 450 H: 230 A x B: 270 x 200 мм Ø 200 L: 530 H: 278 A x B: 353 x 248 мм</p>	<p>Ø 110 Ø 125 Ø 160 Ø 200</p>	<p><b>70100</b> <b>70125</b> <b>70150</b> <b>70200</b></p>

Пример установки *Staufix*



Обратный канализационный клапан Staufix с двумя заслонками - классический элемент в диазонию защиты от обратного подпора и успешный оригинал компании KESSEL. Нынешняя модель изготовлена из ABS и полностью устойчивая к коррозии и обслуживается без применения инструмента. *Staufix* защищает санитарные приборы, борта которых расположены ниже уровня люка ближайшего смотрового колодца. *Staufix* предназначен для установки в бетонную плиту при помощи колодца артикул # 32 500 с двумя крышками артикул # 30 004 S или для установки на открытом трубопроводе.

Профессиональные преимущества

- Обслуживание без инструмента
- Все компоненты из полимера - коррозионная стойкость
- Заслонка из нержавеющей стали для защиты от крыс и грызунов
- Оптимально для реконструкции  
Бесступенчатая конструкция с максимальным углом уклона 7мм
- Возможность модернизации / переоборудования даже после установки



Отсканируйте этот QR-код для непосредственного просмотра соответствующего видеоролика продукта.



*Staufix*

Аксессуары/ Запасные части

Изображение	Описание	Внешний диаметр Ø мм	Артикул #
	<b>Крышка, класс L 15</b> □ черная Инспекционный колодец высота = 220 мм для артикулов: 70 100, 70 125, 70 150, 70 200, 71 100, 71 125, 71 150, 71 200, 72 100, 72 125, 72 150, 72 200, 72 100 R, 72 125 R, 72 150 R, 73 100, 73 125, 73 150, 73 200, 73 100 R, 73 125 R, 73 150 R	- -	<b>30004 S</b>  <b>32500</b>
	<b>Комплект переоборудования</b> Люк для промывки или очистки <i>Staufix</i> может быть переоборудован в <i>Staufix</i> для обратного клапана с двумя заслонками при помощи двух заслонок <b>1</b> , корпуса для заслонки <b>2</b> и крышке с принудительным затвором <b>3</b> . <b>Внимание:</b> Для Ø 200 необходимы только 2 х заслонки и крышка с затвором	<b>3</b> Крышка с принудительным затвором и уплотнителем: Ø 110 Ø 125 Ø 160 Ø 200	<b>70261</b> <b>70262</b> <b>70262</b> <b>70203</b>
	<b>Комплект переоборудования</b> Люк для промывки или очистки <i>Staufix</i> может быть переоборудован в <i>Staufix</i> для обратного клапана с одной заслонкой при помощи одной заслонки <b>1</b> , корпуса для заслонки <b>2</b> и крышке с принудительным затвором <b>3</b> . <b>Внимание:</b> Для Ø 200 необходима только 1 заслонка и крышка с затвором	<b>2</b> Корпус для заслонки: Ø 110 Ø 125 Ø 160 Ø 200	<b>70241</b> <b>70242</b> <b>70242</b> <b>70205</b>
для <i>Staufix</i> от 04/2005 	<b>Заслонка</b> из полимера для обратных клапанов серии <i>Staufix</i>	<b>1</b> Заслонка: Ø 110 Ø 125 Ø 160 Ø 200	<b>70231</b> <b>70232</b> <b>70232</b> <b>70205</b>
	<b>Заслонка с шитом из нержавеющей стали</b> для защиты от грызунов для артикулов: 70 100, 70 125, 70 150, 71 100, 71 125, 71 150 72 100, 72 125, 72 150, 73 100, 73 125, 73 150	Ø 110 Ø 125 Ø 160	<b>70233</b> <b>70234</b> <b>70234</b>