

## Подъёмная станция *Aqualift S Compact*

### Универсальное решение для «серых» СТОЧНЫХ ВОД

Подъёмная станция *Aqualift S Compact* – настоящий мастер перевоплощения. Это первая подъёмная станция в нашем ассортименте, которая после установки в плиту пола можно переоборудовать из системы Mono в систему Duo. И это ещё не все достоинства: свободный подвес и акустическая развязка обеспечивают особо тихую работу насоса (насосов).

Подъёмная станция *Aqualift S Compact* поставляется с плавковым выключателем или пневматическим уровнемером. Кроме того, подъёмная станция может поднимать и отводить воду с поверхности через трап, встроенный в чёрную крышку или крышку «по плитку». Поставка с завода осуществляется с одним или двумя насосами; новые GTF 500 и GTF 500 resistant (для агрессивных сточных вод, например, для конденсата отопительной системы).



- 1 Подъёмная станция
- 2 Удлинительная секция с фланцем
- 3 Крышка со встроенным впускным патрубком
- 4 Блок управления

#### Максимальная безопасность

Подъёмная станция *Aqualift S Compact* предлагается с датчиком давления *Tronic*, который точно и надёжно измеряет уровень сточных вод: при максимальном уровне насос запускается и перекачивает воду через напорный трубопровод в канализацию.

#### Для установки в плиту пола

Подъёмная станция, установленная в плиту пола, практически незаметна. Встроенный в крышку трап обеспечивает отвод воды с поверхности пола подвала. Даже в случае прорыва трубы или затопления *Minilift S* постоянно откачивает сточные воды, за счёт чего подвальные помещения остаются всегда сухими.

#### Для установки в водонепроницаемый бетон

Комплект уплотнений KESSEL для монтажа в водонепроницаемый бетон надёжно предотвращает повреждения от влаги. Удлинительный элемент с центральным фланцем и эластомерной гидроизоляционной мембраной позволяет осуществлять монтаж также в случае более глубокой установки.

## Подъёмная станция *Aqualift S Compact Mono*

для установки в бетонную плиту/пол



EN 12050-2

**Полезный объём:** 16 литров

### Полиэтиленовый резервуар

для установки в плиту пола, глубина установки (D) 490-620 мм, с боковым патрубком Ø 110 мм.

Размеры проёма: 700 × 700 мм.

### Надставной элемент и крышка

Надставной элемент для вертикального и горизонтального регулирования, крышка чёрного цвета/«под плитку» (для заполнения плиткой в месте проведения работ), встроенный трап, из полимера, класс нагрузки К 3, уплотняющий фланец.

### Насос

Одинарный съёмный насос GTF для «серых» сточных вод, многолопастное рабочее колесо с поплавковым выключателем / датчиком давления воздуха, со встроенной заслонкой одностороннего действия, Полезный объём 16 литров (GTF 500 / GTF 1200), напорный штуцер Ø 40 мм.

### Блок управления

Исполнение Tropis с интегрированной системой самодиагностики SDS для автоматического управления насосом, защита от брызг IP 54, для настенного монтажа.

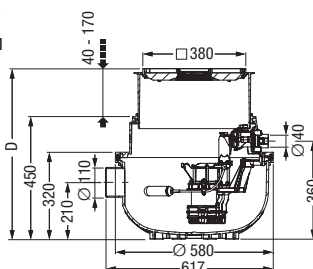
**Длина кабеля питания:** 5 м

**Примечание:** необходимо предусмотреть вентиляционную трубу в месте проведения работ.

➔ **Принадлежности:** стр. 68

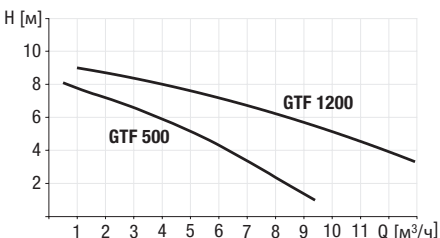


На иллюстрации: арт. № 280 500X



Насос GTF	Напряжение	Арт. №
С крышкой «под плитку» (для заполнения плиткой в месте проведения работ)		
500-S1	230 В	<b>280 500X</b>
500-S1 стойкий	230 В	<b>280 500XC</b>
1200-S3	230 В	<b>281 200X</b>
С крышкой чёрного цвета		
500-S1	230 В	<b>280 500S</b>
500-S1 стойкий	230 В	<b>280 500SC</b>
1200-S3	230 В	<b>281 200S</b>

## Производительность насоса



Тип насоса	Напряжение	Сила тока	Мощность P1/P2	Частота вращения	Высота подъёма	Производительность насоса
<b>GTF 500-S1*</b>	230 В ~ 50 Гц	2,5 А	0,5 кВт / 0,36 кВт	2800 мин <sup>-1</sup>	8 м	10 м <sup>3</sup> /ч
<b>GTF 1200-S3*</b>	230 В ~ 50 Гц	6,2 А	1,4 кВт / 0,84 кВт	2650 мин <sup>-1</sup>	9 м	15,5 м <sup>3</sup> /ч

\*Определение насосов S1 и S3 см. на стр. 5



EN 12050-2

Всегда правильный выбор:

**smartselect.kessel.com**

## Подъёмная станция *Aqualift S Compact Mono/Duo Tronic*

для установки в бетонную плиту/пол



EN 12050-2

Полезный объём: 20 литров

### Полиэтиленовый резервуар

для установки в плиту пола, глубина установки (D) 490-620 мм, с боковым патрубком Ø 110 мм. Размеры проёма: 700 × 700 мм.

### Надставной элемент и крышка

Надставной элемент для вертикального и горизонтального регулирования, крышка чёрного цвета/«под плитку» (для заполнения плиткой в месте проведения работ), встроенный трап, из полимера, класс нагрузки К 3, уплотняющий фланец.

### Насос

Одинарный или сдвоенный съёмный насос *GTF* для «серых» сточных вод, многолопастное рабочее колесо с поплавковым выключателем / датчиком давления воздуха, со встроенной заслонкой одностороннего действия, Полезный объём 20 литров (*GTF 500* / *GTF 1200*), напорный штуцер Ø 40 мм.

### Блок управления

Исполнение *Tronic* с интегрированной системой самодиагностики *SDS* для автоматического управления насосом, защита от брызг IP 54, для настенного монтажа.

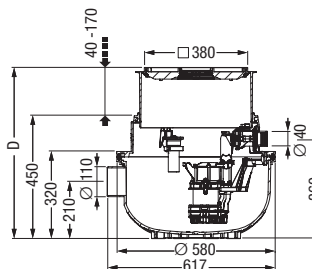
Длина кабеля питания: 5 м

**Примечание:** необходимо предусмотреть вентиляционную трубу в месте проведения работ.

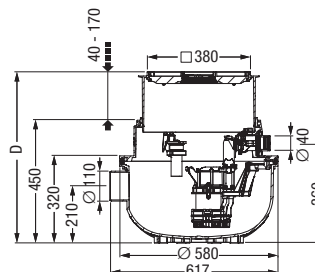
➔ **Принадлежности:** стр. 68



На иллюстрации: арт. № 280 550X



На иллюстрации: арт. № 280 550XC



### Исполнение *Mono* с одним насосом

Насос <i>GTF</i>	Напряжение	Арт. №
С крышкой «под плитку» (для заполнения плиткой в месте проведения работ)		
500-S1	230 В	280 550X
500-S1 стойкий	230 В	280 550XC
1200-S3	230 В	281 250X

С крышкой чёрного цвета

500-S1	230 В	280 550S
500-S1 стойкий	230 В	280 550SC
1200-S3	230 В	281 250S

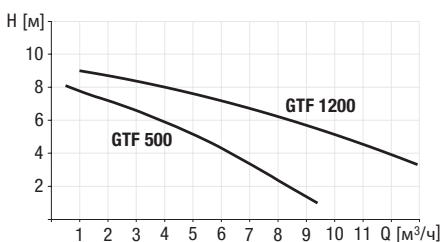
### Исполнение *Duo* с двумя насосами

Насос <i>GTF</i>	Напряжение	Арт. №
С крышкой «под плитку» (для заполнения плиткой в месте проведения работ)		
500-S1	230 В	280 530X
500-S1 стойкий	230 В	280 530XC
1200-S3	230 В	281 230X

С крышкой чёрного цвета

500-S1	230 В	280 530S
500-S1 стойкий	230 В	280 530SC
1200-S3	230 В	281 230S

### Производительность насоса



Тип насоса	Напряжение	Сила тока	Мощность P1/P2	Частота вращения	Высота подъёма	Производительность насоса
<b>GTF 500-S1*</b>	230 В ~ 50 Гц	2,5 А	0,5 кВт / 0,36 кВт	2800 мин <sup>-1</sup>	8 м	10 м <sup>3</sup> /ч
<b>GTF 1200-S3*</b>	230 В ~ 50 Гц	6,2 А	1,4 кВт / 0,84 кВт	2650 мин <sup>-1</sup>	9 м	15,5 м <sup>3</sup> /ч

\*Определение насосов S1 и S3 см. на стр. 5



CE EN 12050-2

Всегда правильный выбор: [smartselect.kessel.com](http://smartselect.kessel.com)